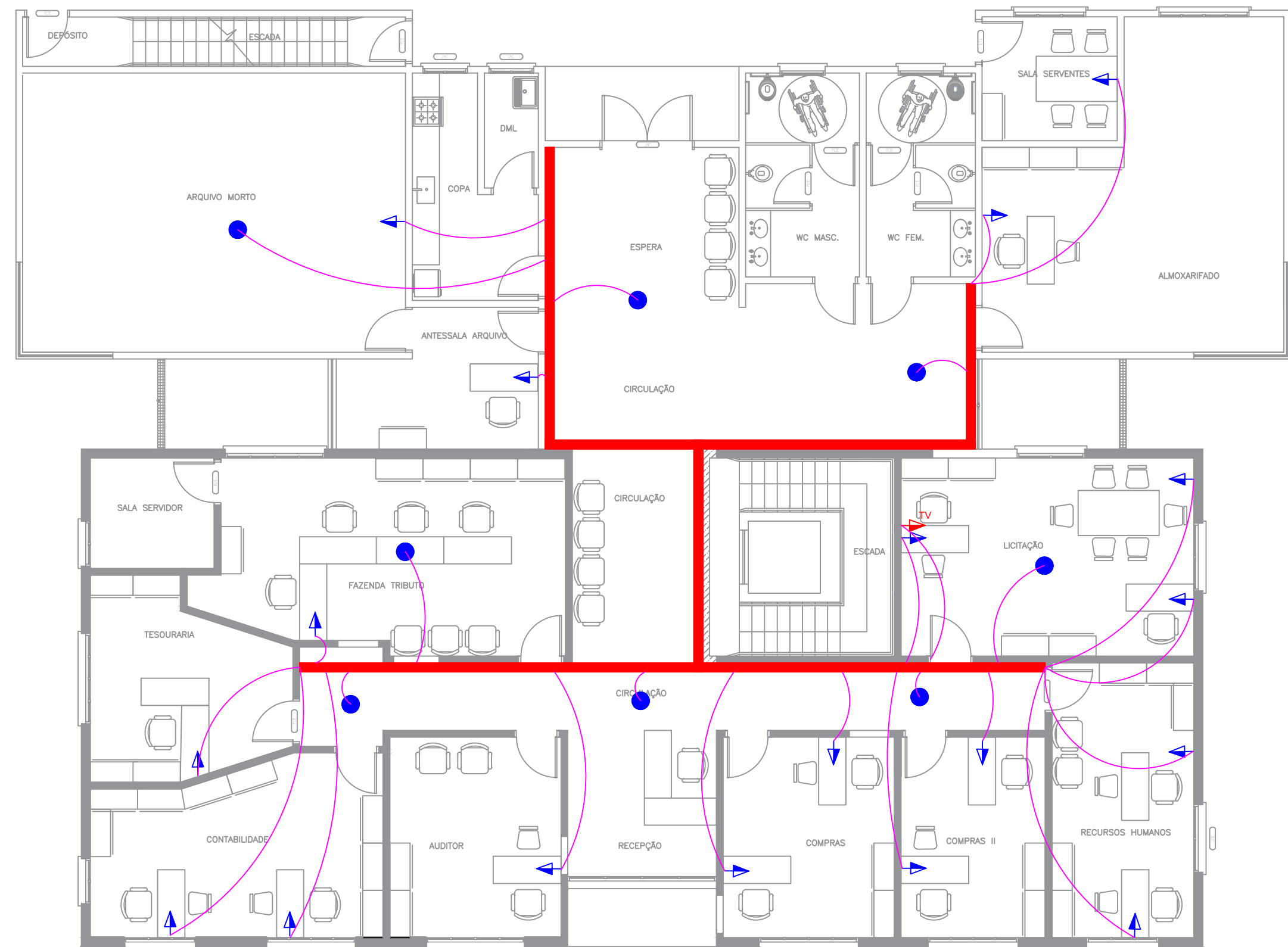





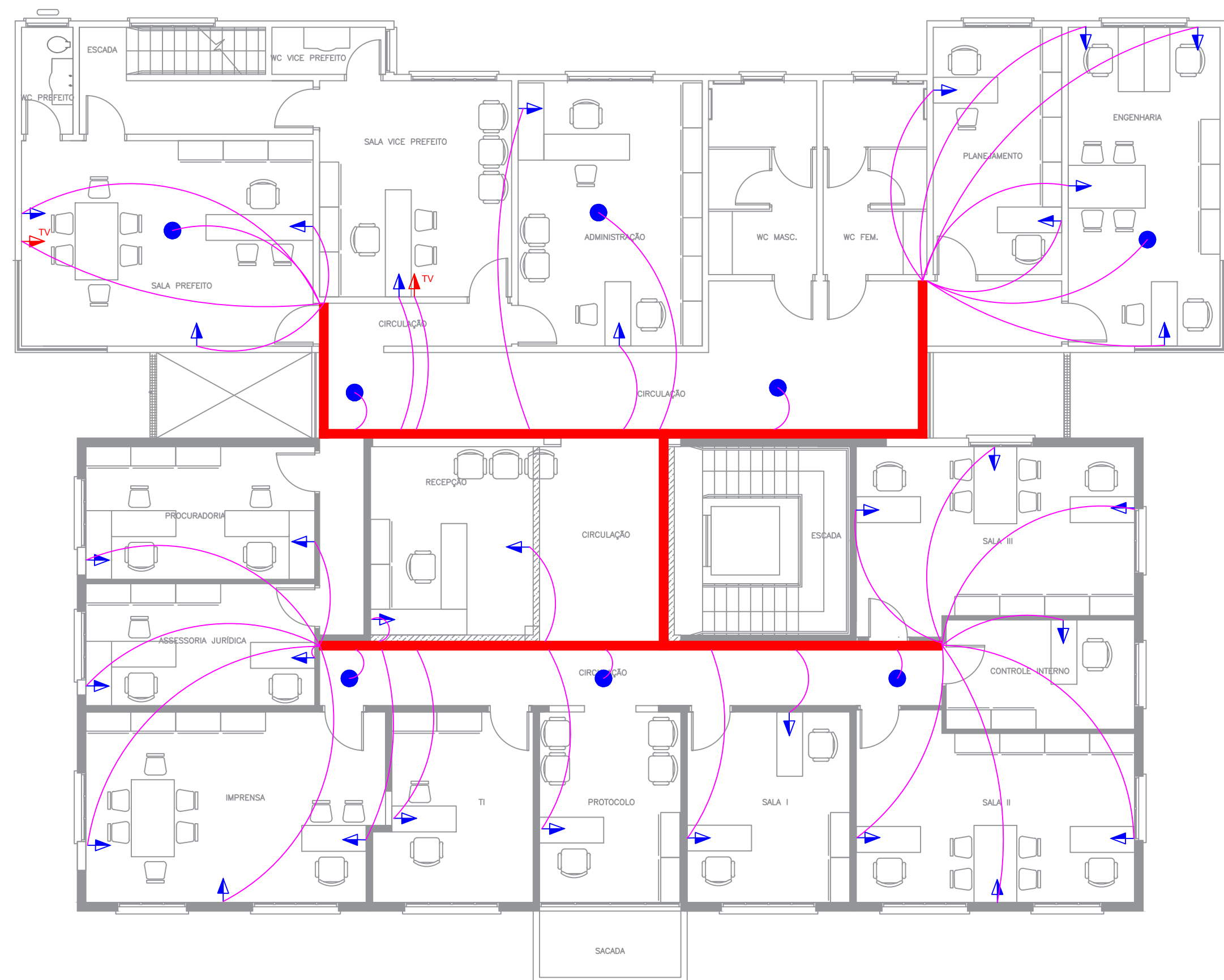


PLANTA BAIXA TÉRREO
ESCALA: 1:100



LEGENDA	
	ROTEADOR
	RACK TELECOM - h = entre 1,10m e 1,50m
	PONTO LÓGICA RJ45
	ELETROCALHA T.I - 50x50mm
	TUBULAÇÃO - ELETRODUTO 3/4"

PLANTA BAIXA 2º PAVTO
ESCALA: 1:100



Rua Pres. Kennedy, 977- Sala 802 - Centro - Frederico Westphalen - RS - CEP 98400-000 - Fone 55 2010 2110

Requerente: Município de Alpestre

Projeto: Cabeamento Estruturado (Internet)

Localidade: Rua Frederico Westphalen, 359 - Centro

Município: Alpestre/RS

Esc.: indicadas	Desenho: JP	Data: 24/02/2025	Prancha: 1-A1	Projeto nº: 046/25
Responsabilidade Técnica:				

Resp. Técnico: _____
Engº Eletr. João Paulo Vissotto
CREA-RS 238257

Requerente: Município de Alpestre
CNPJ 87.612.933/0001-18